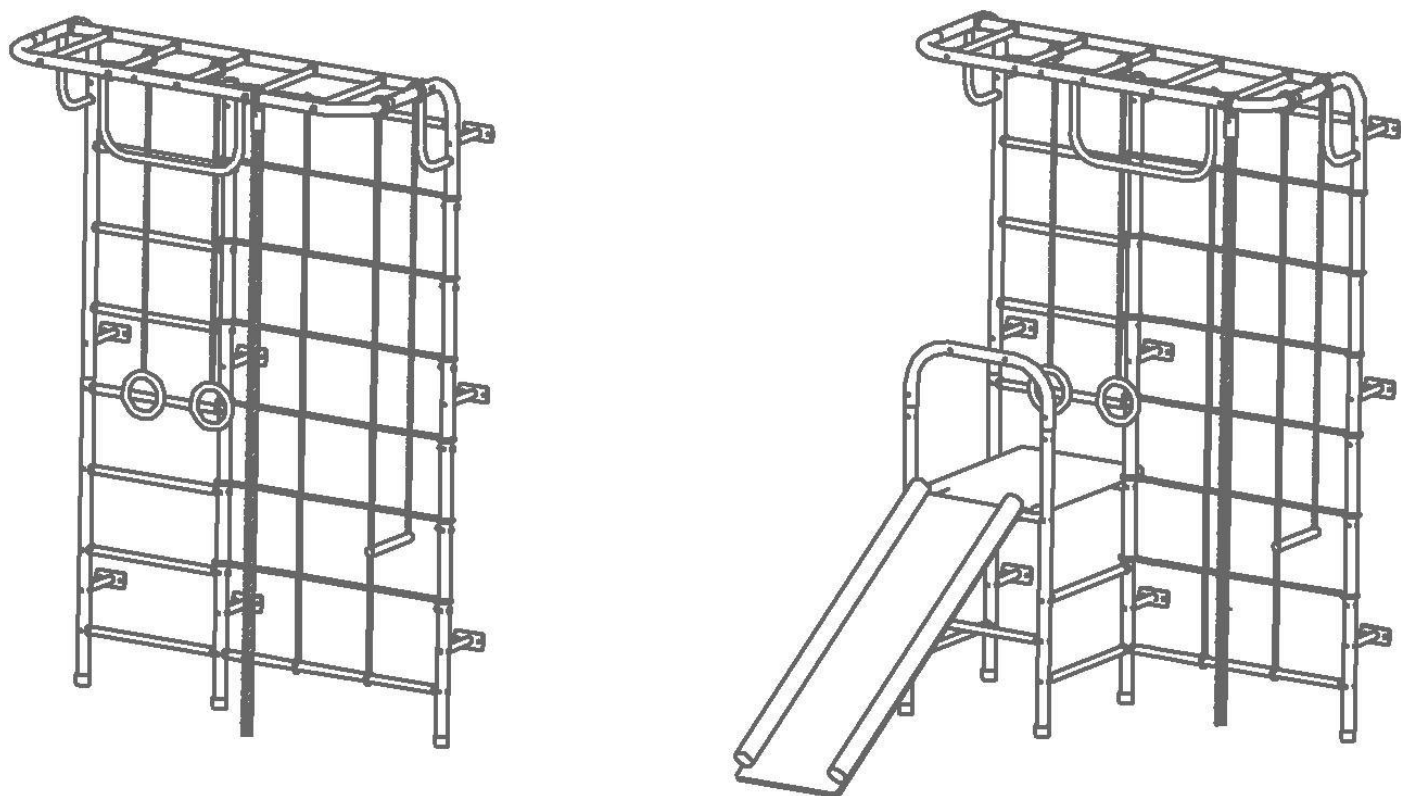


# Детские спортивные комплексы «ПИОНЕР-С104» «ПИОНЕР-С107»

## Паспорт и инструкция по сборке



603002 г. Нижний Новгород, ул. Интернациональная, 100

Тел. (831) 245-10-61, 245-09-41

e-mail: [tmkn@list.ru](mailto:tmkn@list.ru) [http: www.tmkn.ru](http://www.tmkn.ru)

## 1. Общие указания.

Данные спортивные комплексы предназначены для спортивных занятий в домашних условиях с целью физического развития детей от 3-х лет, позволяют выполнять упражнения на различные группы мышц.

## 2. Комплектация.

**Внимание! При покупке проверяйте комплектацию. В противном случае претензии по комплектации не принимаются!**

№ п/п	Наименование детали	С 104 (коробка 1)	Только для С 107	
			Площадка для С 107 (коробка 2)	Горка для С107 (Коробка 3)
1	Стойка нижняя	3	2	-
2	Стойка верхняя	2	-	-
3	Стойка верхняя средняя	1	-	-
4	Дуга рукохода	1	-	-
5	Боковина рукохода	1	-	-
6	Перекладина шв. стенки	8	4	-
7	Перекладина рукохода	5	-	-
8	Перекладина сетки	2	-	-
9	Дуга-ограждение	-	1	-
10	Турник-скоба	1	-	-
11	Связь	9	-	-
12	Каркас площадки с настилом в сборе	-	1	-
13	Болт М8х60	39	8	-
14	Болт М8х50	8	2	-
15	Гайка М8	8	2	-
16	Анкерный болт М8х80	18	-	-

17	Колпачок на болт М8	47	10	-
18	Колпачок на гайку М8	8	2	-
19	Колпачок на анкерный болт	18	-	-
20	Упор	13	-	-
21	Заглушка наружная Ф38	4	2	-
22	Втулка переходная	2	-	-
23	Заглушка отверстия 9мм	22	16	-
<b>Навесное оборудование</b>				
24	Канат	1	-	-
25	Трапеция	1	-	-
26	Кольца гимнастические (комплект)	1	-	-
27	Сетка для лазания*	1	-	-
28	Горка (комплект)	-	-	1

\* Возможна замена на 3-х секционную лестницу.

***В связи с постоянной работой по совершенствованию изделий, в конструкцию и комплектность могут быть внесены изменения, не отраженные в настоящей инструкции.***

### **3. Технические характеристики**

Максимально допустимая нагрузка, кг	100
Длина, мм	1350
Ширина (С 104/С 107 с горкой), мм	730/1700
Высота, мм	2180

### **4. Порядок сборки и указания по эксплуатации.**

Перед установкой необходимо собрать спортивный комплекс, согласно схемам сборки (рис. 1 для С104; рис. 1, 2 для С 107) , без затяжки болтовых соединений. Катушки для навесных снарядов и петли сетки необходимо

надеть на соответствующие элементы конструкции до того, как они будут скреплены между собой.

Крепление деталей производится при помощи болтов М8х60.

Болты М8х50 предназначены для крепления соединений «труба в трубу» у деталей дуга рукохода и дуга-ограждение, а также устанавливаются на стойке для сетки в свободные отверстия для предотвращения проскальзывания петель сетки.

Каркас площадки с настилом можно развернуть на 90 град., если есть необходимость установки горки вдоль стены. В этом случае в целях безопасности необходимо переставить одну из перекладин 6, находящихся под горкой под дугу-ограждение 9.

Окончательную затяжку болтов необходимо производить после полной сборки всех узлов изделия. Это позволит избежать перекоса в сопрягаемых деталях. После затяжки необходимо установить декоративные пластмассовые колпачки и заглушки.

Крепление спортивного комплекса к стене выполняется при помощи анкерных болтов, входящих в комплектацию.

***Внимание! Крепление разрешается производить только к стене из кирпича или бетона, не имеющей трещин, значительных сколов и др. серьезных дефектов.***

Фиксация петель сетки на комплексы показана на рис. 3. Петли должны размещаться на вертикальных стойках над перекладинами 6, либо над болтами М8х50 для предотвращения соскальзывания.

После установки спортивный комплекс необходимо испытать максимальной нагрузкой. Во время эксплуатации необходимо периодически проверять надежность болтовых соединений. ***Запрещается проводить занятия на неиспытанном и неисправном спортивном комплексе, а также выполнять упражнения более чем одному человеку одновременно!***

***Занятия детей обязательно должны проходить под присмотром взрослых!***

### Схема сборки спортивного комплекса С 104

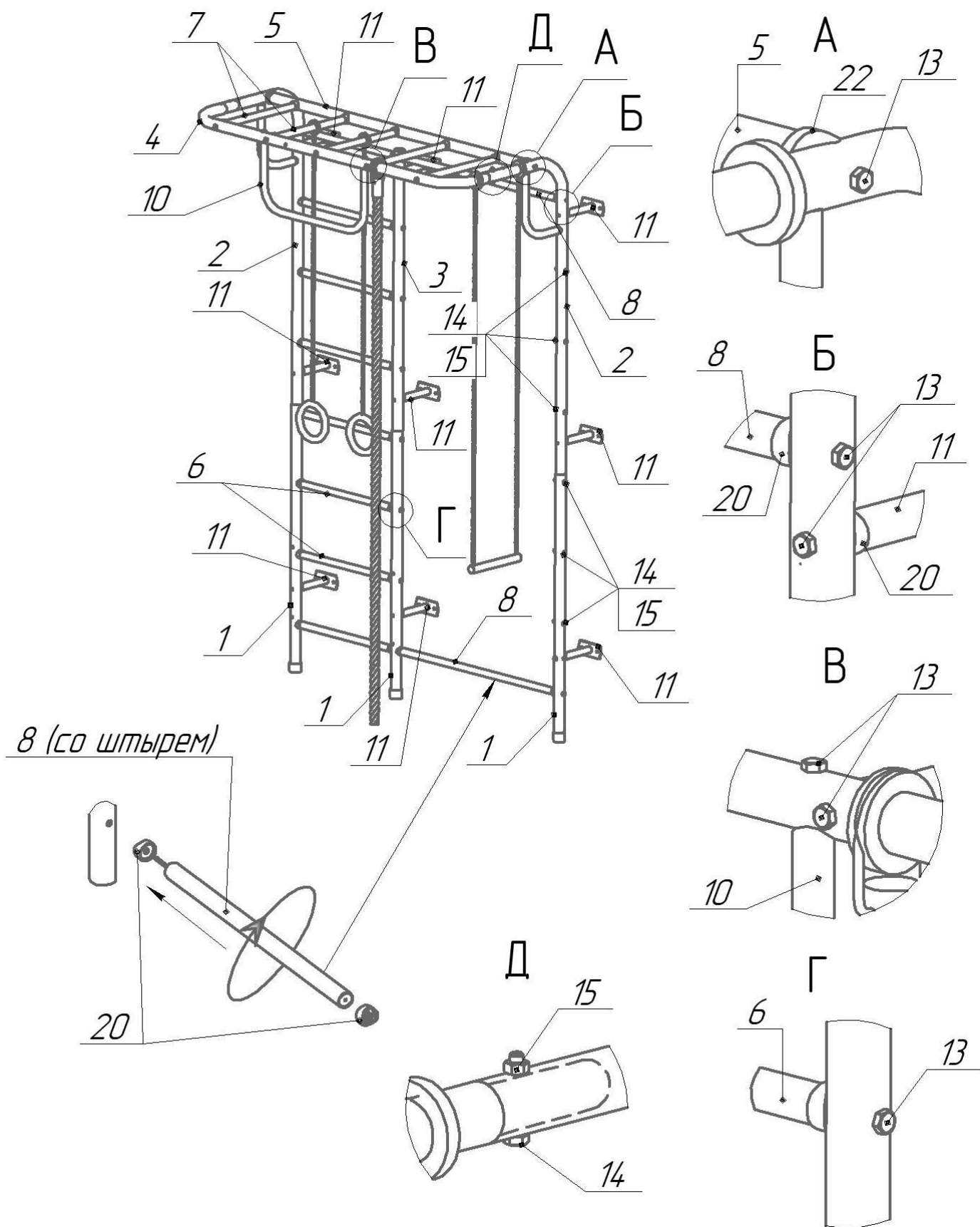


Рис 1

## Установка площадки для горки С107

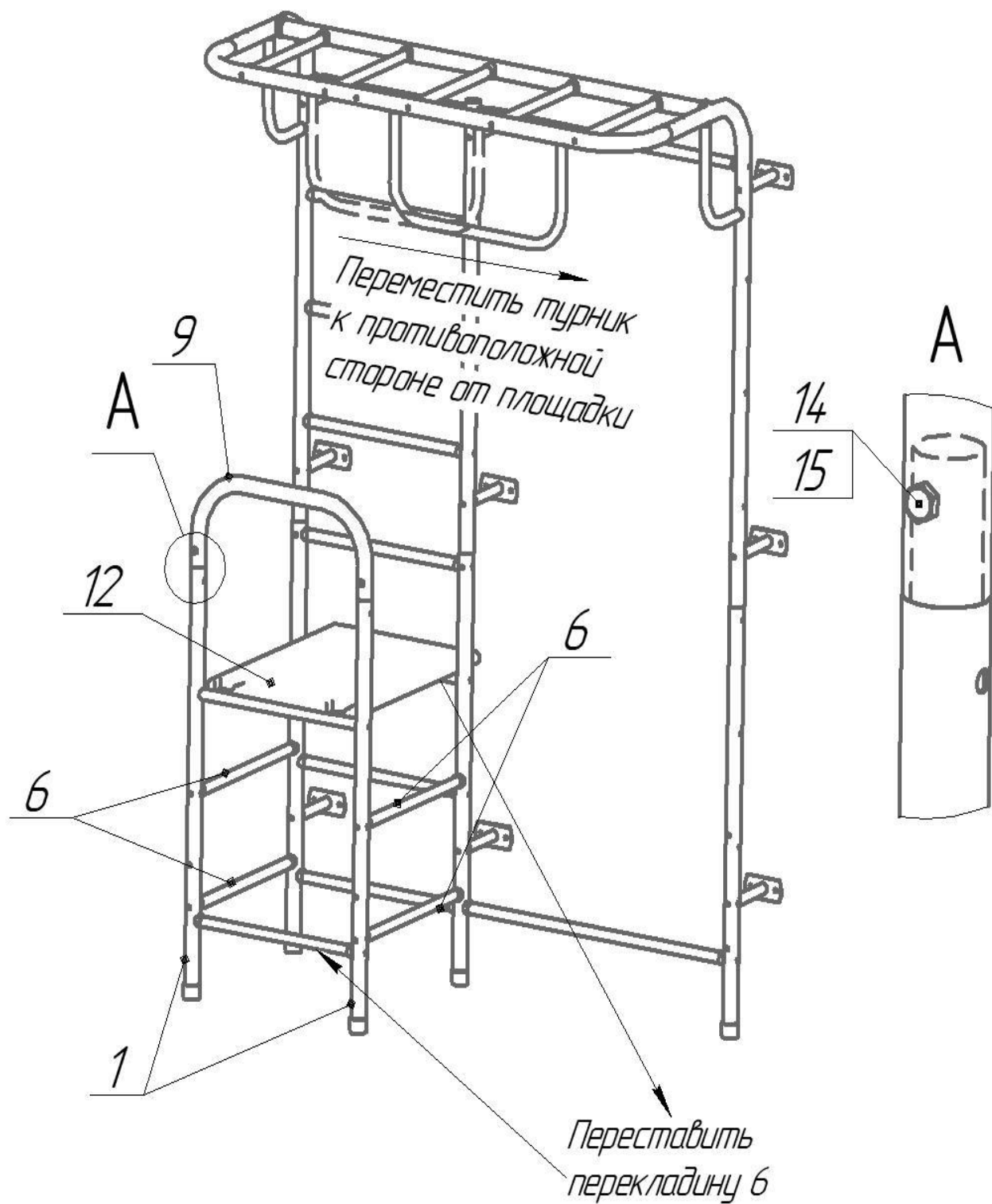


Рис 2.

## Крепление петель сетки.

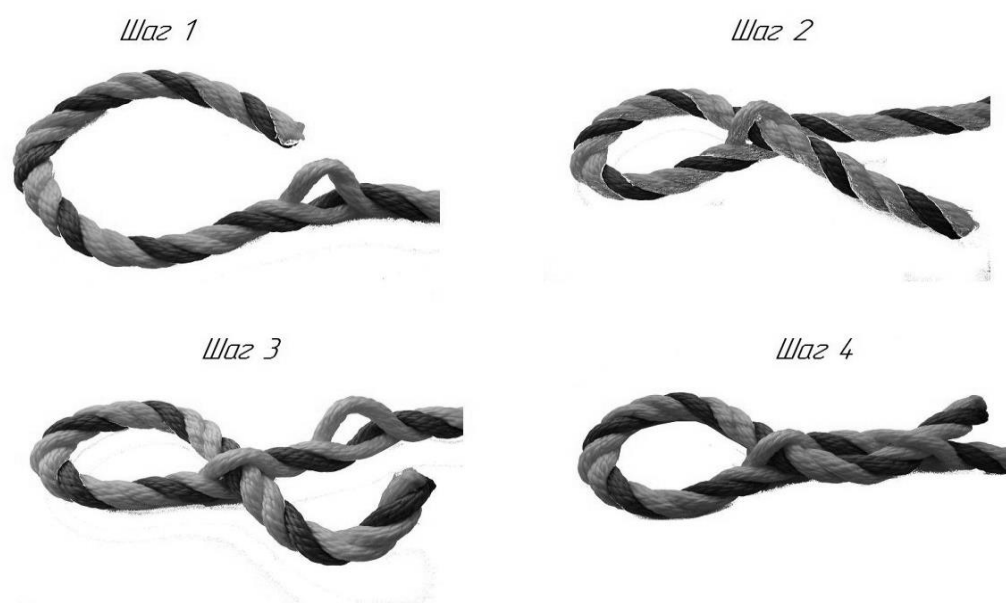


Рис 3.

## 5. Навесные снаряды.

### 5.1 Назначение изделий.

Навесные снаряды предназначены для занятия детей спортивными упражнениями в домашних условиях.

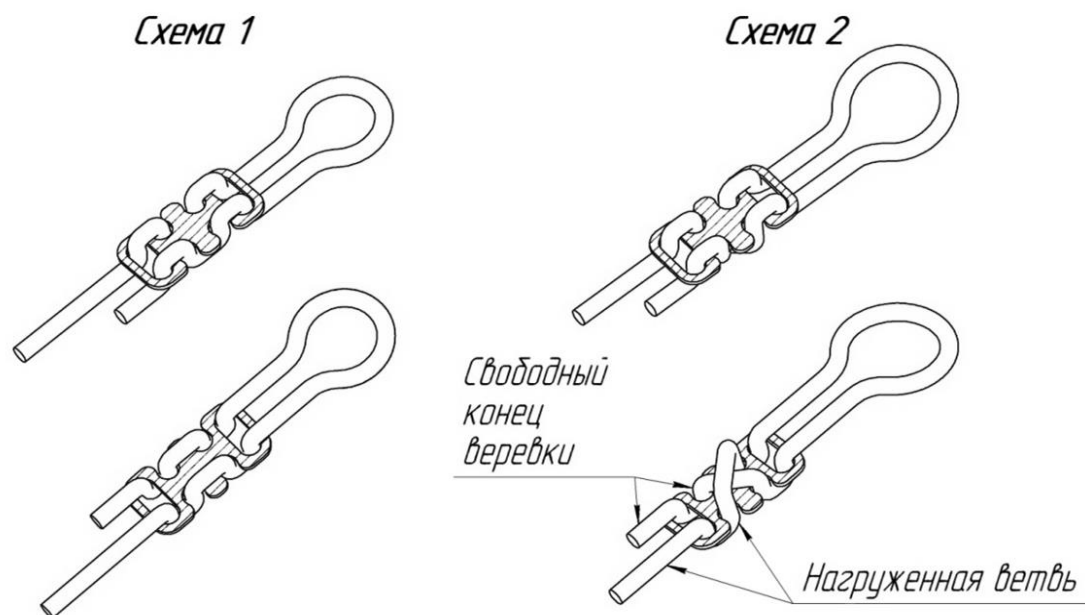
### 5.2 Технические характеристики.

Минимально допустимый возраст ребенка, лет	3
Максимальная допустимая нагрузка, кг	100
Срок службы, лет	3

### 5.3 Комплектация.

	Канат	Кольца	Трапеция
Навесной снаряд, компл.	1	2	1
Катушка, шт.	1 (уст. на канате)	2	2
Фиксатор, шт.	-	2	2

## 5.4 Схема крепления веревки в фиксаторе



## 6. Гарантийные обязательства.

Изготовитель гарантирует соответствие изделий требованиям ТУ 9631-022-89875240-2010 при соблюдении покупателем правил сборки, эксплуатации и хранения.

Гарантийный срок эксплуатации изделия 12 месяцев с момента продажи через торговую сеть.

Гарантия не распространяется на изделия, поврежденные при перевозке или из-за несоблюдения правил сборки, эксплуатации и хранения.

### Свидетельство о приемке:

Детский спортивный комплекс соответствует технической документации и признан годным к эксплуатации.

Дата изготовления \_\_\_\_\_

Ответственный за приемку \_\_\_\_\_

Дата продажи \_\_\_\_\_